

AUTOERLEBNIS

Das automobiler Servicemagazin der Weitkamp-Gruppe | Nr. 20 | November 2014

Weitkamp



Unsere Teileprofis.

Lernen Sie unser Teile- und Zubehörteam in Stemwede-Levern kennen, erfahren Sie alles über die neue smart Generation und das neue C-Klasse T-Modell.

HAT AUCH DIE GROSSEN TEILE GUT IM GRIFF: Teile-Prozess-Spezialist für Mercedes-Benz Nutzfahrzeuge Horst Henrichs.



EIN EINGESPIELTES QUARTETT: Das Teile- und Zubehörteam des Autohauses Weitkamp in Stemwede-Levern v.l.n.r.: Aytac Sayin, Peter Brachmann, Horst Henrichs und Carsten Frye.

W Weitkamp stellt sich vor - Teil 6: das Teile- und Zubehörteam in Stemwede-Levern.

Im sechsten Teil unserer Reihe "Weitkamp stellt sich vor" berichten wir in dieser Ausgabe über das Mercedes-Benz Teile- und Zubehörteam in Stemwede-Levern. Die Aufgaben des vierköpfigen Teams sind sehr vielschichtig.

Umfangreiches Aufgabenportfolio.

Neben der Versorgung der Werkstatt mit den benötigten Teilen zur Reparatur der Fahrzeuge gehören auch die Kundenberatung und der Verkauf von Teilen, Zubehörartikeln und Accessoires sowohl an private wie auch an gewerbliche Kunden zum Arbeitsbereich.

Im administrativen Bereich zählen der Einkauf,



EIGENGEWÄCHS: Teamleiter Aytac Sayin absolvierte seine Ausbildung als Fachkraft für Lagerlogistik im Autohaus Weitkamp.



SCHNELL GEFUNDEN: Nutzfahrzeug-Teile-Prozess-Spezialist Carsten Frye im Teilelager für Lkw und Transporter.

die Bestandsführung und die Disposition von Mercedes-Benz Original-Ersatzteilen sowie weiterer Artikeln, die über andere Zulieferer bezogen werden, zu den Aufgaben.

Das Team verwaltet in den beiden Teilelagern getrennt nach Pkw und Nutzfahrzeugen einen Bestand von rund 6.000 Artikeln und einem Verkaufswert von annähernd 650.000 EUR.

Funktionierendes Teilwesen Garant für hohe Servicequalität.

Ein funktionierendes Teilwesen ist einer der Erfolgsfaktoren für eine gleichbleibend hohe Servicequalität im Autohaus Weitkamp. Diese ist neben einem gut ausgebildeten Serviceteam und eingespielten unternehmensinternen Prozessen auch von der schnellen und umfassen-

den externen Teileversorgung abhängig.

Die Belieferung mit Mercedes-Benz Pkw- und Nutzfahrzeugteilen sowie Zubehör und Accessories erfolgt zweimal täglich aus dem Global Logistics Center in Germersheim oder dem Logistics Center in Hannover, so dass eine schnelle Verfügbarkeit von nicht bevorrateten Teilen jederzeit sichergestellt ist.

Getrennte Lager für Pkw und Nutzfahrzeuge.

Um den unterschiedlichen Anforderungen gerecht zu werden und um die räumliche Nähe zur jeweiligen Werkstatt zu gewährleisten, sind die Teilelager für Pkw und Nutzfahrzeuge seit dem Neubau der Lkw-Werkstatt 1996 räumlich und organisatorisch getrennt.

Aytac Sayin und Peter Brachmann verantwor-



IM REIFENLAGER: Peter Brachmann im Reifenlager an der Schröttinghauser Straße. Neben neuen Reifen lagern hier und an zwei weiteren Standorten über 800 Reifensätze von Kunden.

ten die Teileversorgung im Pkw-Bereich. Aytac Sayin ist als Teamleiter ein echtes Eigengewächs, der die Ausbildung zur Fachkraft für Lagerlogistik bei uns im Unternehmen erfolgreich absolviert hat. Peter Brachmann hat die Ausbildung ebenfalls in einem Mercedes-Benz Servicebetrieb abgeschlossen und ist danach in den Lagerbereich des Autohauses Weitkamp gewechselt.

Als Teamleiter ist Aytac Sayin neben dem Tagesgeschäft auch für die Koordination des Teams zuständig, ist Ansprechpartner für Mercedes-Benz und verantwortet die Planung und Vororder des umfangreichen Reifengeschäftes.

Reifenspezialist.

Das Autohaus Weitkamp entwickelt sich mehr und mehr auch zum Reifenspezialisten. Es werden pro Jahr über 3.000 Reifen und Kompletradsätze an Kunden verkauft, darunter auch ein nicht unerheblicher Teil an markenfremde Kunden, Tendenz steigend. Mehr

info

Mercedes-Benz Global Logistics Center in Germersheim

Das Mercedes-Benz Global Logistics Center ist mit über einer Million Quadratmeter Lagerfläche das größte Lager für automobile Ersatzteile weltweit. 2.800 Mitarbeiter sorgen täglich für die schnelle Teileversorgung der Kunden weltweit. Das Teilesortiment des Zentrallagers und seiner Außenstandorte umfasst ca. 530.000 verschiedene Teile der Marken Mercedes-Benz, Maybach, smart und Mitsubishi FUSO.



GRÖSSTES AUTOMOBILES ERSATZTEILLAGER DER WELT: GLC in Germersheim.

als 800 Kunden lagern ihre Radsätze im Autohaus Weitkamp ein. Neben der sicheren und schonenden Einlagerung zum Festpreis beinhaltet dieser auch eine Sichtprüfung und eine maschinelle Reinigung der Reifen.

Seit 34 Jahren im Autohaus Weitkamp: Horst Henrichs.

Im Nutzfahrzeugteilelager tragen Horst Henrichs und Carsten Frye die Verantwortung. Horst Henrichs ist mit 34 Jahren Betriebszugehörigkeit das Urgestein des Teams. Nach seiner Ausbildung bei einem VW-Betrieb in Rabber kam er 1980 als Kfz-Mechaniker mit dem Schwerpunkt Nutzfahrzeuge zum Autohaus Weitkamp. 1983 übernahm er das Pkw- und Nutzfahrzeugteilelager. Mit dem Neubau des Lkw-Servicebereiches und der damit notwendig gewordenen Trennung des Teilelagerberei-

ches in Pkw und Nutzfahrzeuge, übernahm er das Pkw-Teilelager, bevor er 2010 in den Nutzfahrzeugteilebereich wechselte.

Sein Kollege Carsten Frye verstärkt die Ersatzteilkompetenz im Nutzfahrzeugbereich seit vier Jahren. Er blickt bereits auf eine über 25-jährige Berufserfahrung in anderen Mercedes-Benz Betrieben bzw. aus dem Ersatzteilgroßhandel zurück.

Alle vier Teile-Prozess-Spezialisten haben den Anspruch, sämtliche Kundenanfragen zur vollkommenen Zufriedenheit zu beantworten und die Monteure als Dienstleister so gut wie möglich bei der Versorgung mit Ersatzteilen zu unterstützen.



URGESTEIN: Horst Henrichs arbeitet seit 1980 im Autohaus Weitkamp.



TUNING-EXPERTE: Seit 2010 ist das Autohaus Weitkamp BRABUS Kompetenz-Händler.



Das neue C-Klasse T-Modell.

Vielseitig wie das moderne Leben - mit diesem Anspruch erweitert Mercedes-Benz die Modellpalette der neuen C-Klasse. Der neue Kombi glänzt durch klares und gleichzeitig emotional-sportliches Design, innovative Technik, Variabilität sowie ein zum Vorgängermodell nochmals vergrößertes Ladevolumen. Mit diesen Qualitäten stärkt das T-Modell seinen Ruf als vielseitiges Lifestyle-Fahrzeug mit herausragenden Alltagseigenschaften.

„Das neue T-Modell überzeugt mich durch seine erstklassige Ausstattung, seine sehr guten Verbrauchswerte und die variable Nutzung des Innenraumes.“

JENS MUNSBERG ÜBER DAS NEUE C-KLASSE T-MODELL.

Als erster Kunde des Autohauses Weitkamp nahm Jens Munsberg, Inhaber der gleichnamigen Osnabrücker Spedition sein neues C-Klasse T-Modell in Empfang. Links im Bild mit Geschäftsführer Jan Weitkamp.

Das Design: Dynamik und Emotionen.

Optische Highlights setzt die neue C-Klasse mit einem modernen, dynamischen Design, das zugleich sinnliche Klarheit ausstrahlt und so Emotionen weckt und obendrein Hightech perfekt inszeniert. Die neu gestaltete Frontpartie mit den großen Lufteinlässen und den scharf geschnittenen Scheinwerferkonturen bildet das selbstbewusste, markentypische Gesicht des neuen C-Klasse T-Modells.

Das Interieur: Sportlich und hochwertig zugleich.

Hochwertige Materialien auf Türverkleidungen

und Instrumententafel sowie die neu gestaltete Mittelkonsole prägen das moderne, luxuriöse und zugleich sportliche Ambiente. Das vielseitige Innenraumlichtkonzept bietet eine besondere Lichtstimmung und Wohlfühlatmosphäre.

Motorisierung: Kraftvoll und effizient.

Die kraftvollen und effizienten Benzin- und Dieselmotoren mit ECO Start-Stopp-Funktion erfüllen die Euro-6-Abgasnorm und sorgen für sportliche Fahrleistungen und Fahrspaß. Gegenüber den Vorgängern verbrauchen sie zum Teil bis zu 20 Prozent weniger Kraftstoff.

Die Dieselmotore der neuen C-Klasse sind mit dem weiterentwickelten 2,2 Liter Hubraum Vierzylinder oder mit einem neuen kleinen Vierzylinder mit 1,6 Liter Hubraum ausgerüstet. Die Leistungsbandbreite beginnt bei 85 kW (116 PS) und reicht bis 150 kW (204 PS).

Mercedes connect me: Im Onlinekontakt mit Ihrem Mercedes.

Über ein im Fahrzeug integriertes Modul ist es zukünftig möglich, die Dienste von „Mercedes connect me“ zu nutzen. Zum verfügbaren Service zählen zum Beispiel Unfall-, Wartungs- und Pannenmanagement. Ebenso können sich Kunden überall und jederzeit Informationen



Quelle Bilder und Texte: Daimler AG.



über ihr Fahrzeug abfragen oder z. B. die Standheizung steuern.

Mercedes-Benz Intelligent Drive: Steigert Komfort und Sicherheit

Das neue C-Klasse T-Modell verfügt über fast alle der neuen und um wesentliche Funktionen erweiterten Assistenzsysteme, die erst vor einigen Monaten in der S- und E-Klasse ihre Weltpremiere gefeiert haben.

Infotainment: Hoher Erlebnisfaktor.

Eine völlig neue Multimedia-Generation bietet intuitive Bedienung mit optisch aufwändig gestalteten Animationen und visuellen Effekten, die alle Funktionen klar, übersichtlich und zugleich höchst attraktiv darstellen.

Für weitere Informationen stehen Ihnen unsere Verkaufsberater unter der Rufnummer Tel. 05745 9211-30 gerne zur Verfügung.

Anbieter: Daimler AG, Mercedesstraße 137, 70273 Stuttgart.
C-Klasse T-Modell Kraftstoffverbrauch kombiniert:
6,0-4,3 l/100 km, CO₂-Emissionen kombiniert:
140-108 g/km.

BAHNHOF



Alles bleibt anders. Die neue smart Generation.

>> Der neue smart **fortwo**



>> Der neue smart **forfour**



Die smart Evolution geht in die nächste Runde. Der neue smart fortwo wurde in nahezu allen Bereichen verbessert und auch optisch komplett überarbeitet. Das smart typische Heckmotorkonzept wird erstmals auch im viersitzigen neuen smart forfour angeboten. Zu den alten Stärken sind eine ganze Reihe neuer dazugekommen. Und das macht das Leben und Fahren in Stadt und Land zu einem noch größeren Vergnügen als bisher.

Das neue Design: typisch smart und unverwechselbar.

Die bekannten Designelemente wie die Zweifarbigkeit, die tridion Sicherheitszelle und die bodypanels sind erhalten geblieben. Die neu gestaltete Front mit den großen Lichtern und der Kühlermaske im Wabendesign prägen die markante Front und machen auch die neue smart Generation unverwechselbar. Der neue smart fortwo hat gegenüber dem Vorgängermodell bei gleicher Länge von 2,69 m (smart forfour: 3,59 m) 10 cm an Breite zugelegt.

passion, prime und proxy: drei neue Ausstattungslinien.

Bereits in den Einstiegsversionen warten beide Modelle mit einer umfangreichen Sicherheits- und Komfortausstattung auf. Mit den drei Ausstattungslinien passion, prime und proxy haben die Kunden die Möglichkeit, Exterieur und Interieur ihres smart nach ihren Wünschen zu gestalten und aufzuwerten. Zu den besonderen Ausstattungsmerkmalen zählen u.a. Multifunktionslenkrad in Leder, Kombiinstrument mit 3,5" Farb-Display sowie Sitzheizung.

Bitte umblättern.



>> Der neue smart fortwo



Motor und Getriebe sind im Heck untergebracht und ermöglichen so erst das extrem kompakte Design.



In Verbindung mit dem Heckmotor ermöglichen die extrem kurzen Überhänge eine optimale Raumnutzung.



Das Interieur begeistert mit tollem Design und erstklassiger Funktionalität.



Das smart-Media-System ist der vielseitige Reisebegleiter.



Die großen Leuchten fügen sich harmonisch in die Tridionzelle ein.



Interieur: funktional und charmant.

Die für smart typische hohe Funktionalität hat noch nie so viel Freude bereitet wie in der neuen smart Generation. Das Farb- und Materialkonzept unterstreicht den unbeschwerten und charmanten Charakter der neuen smart Generation. Funktionales Highlight im Interieur ist das neue, optionale Media-System mit einem 7"-Multi-Touch-Display wie bei einem modernen Smartphone.

Wendig und optimale Raumnutzung.

Kurze Überhänge, geringe Länge, hoher Lenkeinschlag. Die neuen smart Modelle haben optimale Voraussetzungen, um nicht nur in jede Parklücke zu kommen, sondern auch um jede Ecke. Beim Wendekreis setzt der neue smart fortwo eine neue Bestmarke: Mit 6,95 Meter (von Bordstein zu Bordstein). Zugleich punkten die neuen Modelle wieder mit maximalem Platz auf minimalem Raum, dokumentiert im exzellenten Body Space Index. Hinzu kommen weitere Highlights wie die fast um 85° öffnenden hinteren Türen des smart forfour und die bei allen Varianten serienmäßig umlegbare Beifahrersitzlehne.

Sparsame und durchzugsstarke Motoren.

Zur Markteinführung im November steht ein sparsamer 3-Zylinder-Saugmotor mit 52 kW zur Verfügung, ein Turbomotor mit 66 kW kommt im Dezember auf den Markt, beide sind mit einer Start-Stopp-Funktion ausgestattet. Wenige Monate nach der Markteinführung erweitert ein Basis-Benziner mit 45 kW die Auswahl. Auch die zur Wahl stehenden Getriebevarianten sind neu, es stehen ein Fünfgang-Schaltgetriebe sowie ein Sechsgang-Doppelkupplungsgetriebe twinamic zur Verfügung.

>> Der neue smart forfour



Markanter Kühler mit integriertem smart Logo.



Die hinteren Türen lassen sich bis zu 85° weit öffnen.



Optionale Rückfahrkamera für sicheres Ein- und Ausparken.

Aufwändiger Insassenschutz und moderne Assistenzsysteme.

Fortschrittliche Assistenzsysteme, die bisher höheren Fahrzeugklassen vorbehalten waren, steigern Sicherheit und Komfort zusätzlich. Dazu zählen unter anderem Seitenwind-Assistent (Serie), Abstandswarnfunktion (Sonderausstattung) sowie Spurhalte-Assistent (Sonderausstattung). Und wenn doch einmal etwas passieren sollte, sind Sie mit der innovativen tridion Sicherheitszelle und fünf serienmäßigen Airbags bestmöglich geschützt.

Der smart fortwo bleibt preisgleich zu seinem Vorgänger bei 10.895 Euro, der smart forfour startet ab 11.555 Euro, jeweils mit 52-kW-Motorisierung und Schaltgetriebe (inkl. 19% MwSt.).



„Der neue smart fortwo hat mich sofort mit seinem tollen Design und der ausgefeilten Technik begeistert.“

SMART VERKAUFSBERATERIN SILKE SCHRÖDER ÜBER DEN NEUEN SMART FORTWO.

Anbieter: Autohaus Weitkamp GmbH & Co. KG, Schröttinghauser Str. 23-24, 32351 Stemwede. smart fortwo und forfour Kraftstoffverbrauch kombiniert: 4,6-4,1 l/100 km, CO₂-Emissionen kombiniert: 108-93 g/km. Die Verbrauchswerte sind vorläufig und beziehen sich auf die zur Verkaufsfreigabe (17.11.2014) verfügbaren Motoren (45 kw, 52 kw, 66 kw).

Quelle Bilder und Texte: Daimler AG.

W Nachfragefragt bei Jan Weitkamp.



Herr Weitkamp, am smart Standort des Autohauses Weitkamp in Lübbecke wird angebaut. Was verbirgt sich hinter den Baumaßnahmen?

Der vor fast genau zehn Jahren eröffnete smart Standort des Autohauses Weitkamp im Lübbecke-Industriegebiet wird um einen Ausstellungs- und Showroom für smart Neuwagen erweitert. Die Umbaumaßnahmen am Standort Lübbecke mit dem Anbau des Ausstellungsraumes sind Teil der Umstrukturierungsmaßnahmen unseres Unternehmens, zukünftig alle smart Vertriebsaktivitäten in Lübbecke zu bündeln.

Die Bauarbeiten haben im Mai begonnen und sind planmäßig vorangeschritten, so dass die Inbetriebnahme des neuen Gebäudeteiles rechtzeitig zur Premiere des neuen smart fortwo und des neuen smart forfour am 22. November 2014 erfolgen kann.

Sie haben die neuen smart Modelle gerade schon angesprochen. Was erwarten Sie sich von der Markteinführung?

Unser gesamtes smart Team freut sich auf die neuen Modelle. Erstmals in der Geschichte der Marke smart werden mit dem Nachfolger des smart fortwo und dem neu entwickelten smart forfour gleichzeitig zwei neue Fahrzeuge präsentiert. Gerade hinsichtlich des neuen smart forfour erwarte ich, dass wir neue Zielgruppen für smart im ländlichen Raum gewinnen können, denen ein frisches Design eines kompakten Viersitzers ebenso wichtig ist wie ein niedriger Verbrauch und eine gute Umweltverträglichkeit.



W Ausgezeichnet.



WIBDER AUF DEM TREPPCHEN: Johann Löpp und Michael Schwendrowski.

Das im smart center in Lübbecke sowohl im Service als auch im Verkauf erstklassige Arbeit geleistet wird, wurde jetzt auch durch zwei Auszeichnungen bestätigt.

Nach 2012 konnten Serviceberater Michael Schwendrowski und Diagnostetechniker Johann Löpp auch 2014 beim "Best of Service Team"-Award in der Rubrik smart einen tollen zweiten Platz belegen.



GUTE BERATUNG: Die Urkunde überreichte smart Gebietsverkaufsleiter Fred Weidemann smart Verkaufsberater Manuel Wehmeyer.

Unser smart center in Lübbecke gehört aus Sicht der Kunden zu den Betrieben, die eine ausgezeichnete Qualität im smart Neuwagenverkauf bieten. Unser Verkaufsduo Silke Schröder und Manuel Wehmeyer wussten durch erstklassige Beratungsqualität zu überzeugen. Diese hervorragende Leistung wurde durch sehr gute Testkaufergebnisse bestätigt.

NEUER SHOWROOM: Der 150 qm große neue Ausstellungsraum bietet unter anderem Platz für vier smart Neuwagen, einen Auslieferungsstandplatz sowie zwei neue Verkäufersarbeitsplätze und einen Besprechungsraum im Obergeschoss.



W Kunden im Interview: Heute mit Detlev Kuhlmann.

Detlev Kuhlmann ist Inhaber und Gründer der Lemförder Textilunternehmen DEKUmoden und DEKU-Modewelt.



Detlev Kuhlmann (links) mit Jan Christoph Weitkamp.

Herr Kuhlmann, wie viele Fahrzeuge Ihres Unternehmens werden mittlerweile im Autohaus Weitkamp gewartet?

Wir sind seit über 20 Jahren Kunde im Autohaus Weitkamp und haben zur Zeit 14 Mercedes-Benz Transporter im Einsatz, die alle vom Autohaus Weitkamp gewartet und repariert werden.

Welches sind die wesentlichen Kriterien, die Sie bewegen haben, Ihre Fahrzeugflotte als Lemförder Unternehmen vom Autohaus Weitkamp betreuen zu lassen?

Ein wichtiges Kriterium ist neben einem guten Preis-Leistungsverhältnis vor allem die Servicequalität und die Kundennähe. Wir fühlen uns im Autohaus Weitkamp einfach gut aufgehoben und betreut. Hier passen persönlicher Service und Qualität einfach. Und wenn's mal irgendwo klemmt, finden wir schnell eine für beide Seiten tragbare Lösung.

Was schätzen Sie besonders am Service des Autohauses Weitkamp?

Die Profis vom Autohaus Weitkamp kennen unsere speziellen Anforderungen an unsere Transporter und wissen z. B. bei der Bestellung von neuen Fahrzeugen genau, wie der sehr individuelle Niedrigrahmenaufbau sowie die Spezialladerampe auszusehen haben. Auch saisonbedingte Dienstleistungen wie die unterjährige An- und Abmeldung sowie die Zwischenlagerung der Fuhrparkfahrzeuge werden über das Autohaus Weitkamp reibungslos abgewickelt. Mit dem Autohaus Weitkamp haben wir einen verlässlichen automobilen Partner, so dass sich mein Team und ich auf unser Kerngeschäft konzentrieren können.

Herr Kuhlmann, vielen Dank, dass Sie sich Zeit für dieses kurze Interview genommen haben.

Die DEKUmoden-Flotte: Mercedes-Benz Sprinter mit luftgefederten AL-KO Tiefrahmen-Fahrgestellen und Spezialladerampen.



MODE-EINKAUFSPARADIES: Die DEKU-Modewelt in Lemförde.

35 Jahre DEKUmoden.

1980 machte sich Detlev Kuhlmann mit einem Kleinlastwagen in Stenwedde-Haldem als Groß- und Einzelhändler in der Textilbranche selbstständig. Detlev Kuhlmann hatte damals die einfache wie geniale Idee, Menschen in Alten-, Pflege- und Behinderteneinrichtungen, die nicht die Möglichkeit haben, im stationären Einzelhandel Bekleidung einzukaufen, diesen Service vor Ort anzubieten. In vertrauter Umgebung können sich die Bewohner alles in Ruhe anschauen, anprobieren und sich von freundlichen und fachkundigen Mitarbeiterinnen beraten lassen.

Bedarfsgerecht wird die Kollektion für die Präsentation vor Ort den Kundenwünschen entsprechend individuell zusammengestellt. Neben den saisonal wechselnden modischen Kollektionen gehören Tag- und Nachtwäsche sowie Haus- und Straßenschuhe heute zum ständigen Programm.



Der stetigen Expansion des Unternehmens folgend entstand 1989 in der Nähe des Lemförder Bahnhofs ein neues Firmen-gebäude, das noch heute als Stammsitz des Unternehmens fungiert. Heute, 35 Jahre nach der Firmengründung, betreibt Detlef Kuhlmann unter der Marke DEKUmoden 14 mobile Filialen in ganz Deutschland mit über 70 überwiegend weiblichen Mitarbeiterinnen und versorgt mehr als 3.000 Einrichtungen im gesamten Bundesgebiet und in den EU-Nachbarländern mit Bekleidung und Mode.

Im Jahr 2009 wurde eine modern ausgestattete Logistikhalle am Firmenstandort neu gebaut.

Ein weiterer wichtiger Meilenstein in der Unternehmensgeschichte war 1998 die großzügige Erweiterung des Einzelhandelsgeschäftes in Lemförde durch einen Neubau und die Umgestaltung vorheriger Lagerflächen. Heute erwartet die Kunden aus nah und fern in der DEKU-Modewelt ein Einkaufserlebnis auf 2.500 qm mit aktueller Markenmode für Damen und Herren, einem Young-Fashion-Bereich, einem Cafe sowie einer Showbühne mit regelmäßigen Trendshows. Zudem betreibt die DEKU-Modewelt unter dem Label Zone 1 zwei weitere Stores in Espelkamp und Bad Essen.

- www.dekumoden.de
- www.deku-modewelt.de
- www.zone-1.eu

Der neue Vito. Will, kann, macht.



Quelle Bilder und Texte: Daimler AG.

Mit dem neuen Vito bringt Mercedes-Benz einen Transporter auf den Markt, der Sie nicht nur bei allen Aufgaben unterstützt, sondern in puncto Wirtschaftlichkeit, Flexibilität und Sicherheit Maßstäbe bei den Mid-Size Transportern setzt.

Einer für alles.

Der neue Vito überzeugt vor allem durch seine Vielseitigkeit. Mit dem Vito Kastenwagen, dem Vito Mixto und dem Vito Tourer-Familie steht ein breites Produktportfolio zur Verfügung. Ob Handel und Gewerbe, ob Dienstleistungen, Shuttleverkehr oder Taxi – der neue Vito ist einer für

alle. Als einziges Modell seiner Klasse steht der Vito Kastenwagen in drei Längen und drei Antriebssystemen zur Verfügung.

Markteinführung des neuen Vito ist Mitte Oktober 2014. Für weitere Informationen und Angebote wenden Sie sich bitte an unseren Verkaufsberater Jan Reimann unter Tel. 05745 9211-52.

Anbieter: Daimler AG, Mercedesstraße 137, 70273 Stuttgart. Kraftstoffverbrauch innerorts/außerorts/kombiniert: 8,8-6,3/5,8-5,0/6,8-5,7 l/100 km; CO₂-Emissionen kombiniert: 179-149 g/km; Effizienzklasse: B-A.

Die Inselspedition.

Einen außergewöhnlichen Kunden besitzt das Autohaus Weitkamp auf der Nordseeinsel Spiekeroog.



INSELLOGISTIK: Jochen Bellstedt mit seiner Frau Silke und einem Elektrokarren zur Beförderung von Gepäck und Frachtgütern auf Spiekeroog.

Dort betreibt Jochen Bellstedt, den der Senior des Hauses Weitkamp während seines jährlichen Sommerurlaubes auf der Nordseeinsel kennenlernte, seit 1992 den einzigen Speditions- und Logistikbetrieb auf der autofreien Insel Spiekeroog mit sechs Elektrokarren, zwei Gabelstaplern und 14 Anhängern.

Bellstedt-Logistik befördert unter anderm das Gepäck der zahlreichen Urlauber vom Festlandhafen Neuharlingersiel bis zur ge-

buchten Unterkunft und transportiert sämtliche Frachtgüter wie Europaletten, Container, Baustellenmaterial und Großgeräte zu den gewünschten Bestimmungsorten auf der Insel.

Im Jahr 2008 weitete Jochen Bellstedt sein Geschäft auf das Festland aus. Mit einem Mercedes-Benz Sprinter und einem Mercedes-Benz Citan aus dem Hause Weitkamp werden Kurierfahrten und Transporte für inselbezogene Frachten durchgeführt.

Neben dem Logistikunternehmen betreibt das Ehepaar Bellstedt noch ein Teehandelskontor auf Spiekeroog.

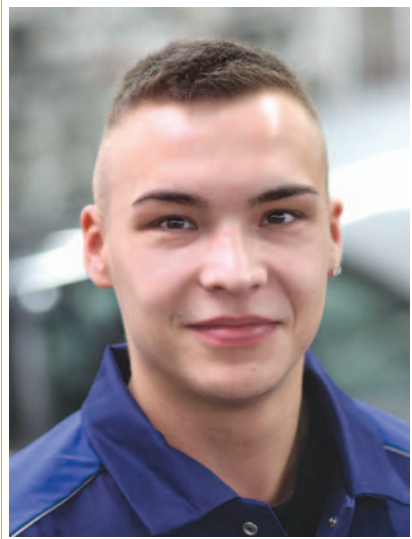


AUF DEM FESTLAND IM EINSATZ: Mercedes-Benz Sprinter und Citan aus dem Hause Weitkamp.

- www.inselspedition.de

Im Porträt.

Heute mit René Grabowski.



Position
Kfz-Mechatroniker Pkw.

22 Jahre. Ledig. Im Betrieb seit 2009.

Wohnort
Hunteburg.

Ich bin Fan von ...
Formel 1 und Moto GP.

Meine Freizeit verbringe ich am liebsten ...
mit Freunden und beim Angeln.

Ich würde gern einmal Abendessen gehen
mit ... Eva Mendes.

Mein Traumauto ist ein ...
Mercedes Benz C 63 AMG Black Series.

Meine Lieblingsfilme sind ...
The Expendables, Homefront, Tränen
der Sonne und Fast and Furious 1-6.

Meine Lieblingschauspieler sind ...
Jason Statham, Bruce Willis, Vin Diesel
und Dwayne Johnson.

Auf eine einsame Insel nehme ich mit ...
ein Zelt, eine Matratze, eine Decke und
ein Feuerzeug.

Weitkamp-Splitter.

OsnaTruck Nutzfahrzeugservice
nimmt Betrieb auf.

OsnaTruck.
Nutzfahrzeugservice

Die OsnaTruck Nutzfahrzeugservice GmbH ist ein Kooperationsprojekt von vier namhaften Automobilunternehmen aus der Region. Neben dem Autohaus Weitkamp gehören das Autohaus Ewald Menke aus Lohne und die Speditionen Munsberg und Sostmeier aus Osnabrück zu den Kooperationspartnern. Direkt an der BAB 1, Anschlussstelle Osnabrück-Hafen hat OsnaTruck als autorisierter Mercedes-Benz Service für Nutzfahrzeuge den Betrieb aufgenommen.

In der Startphase wird das Unternehmen am Standort Osnabrück zwölf Mitarbeiter und zwei Auszubildende beschäftigen. Der Anspruch der Gründer und auch des Teams ist es, den Bedürfnissen der vornehmlich gewerblichen Kunden mit höchster Flexibilität zu entsprechen. Dazu zählen neben flexiblen Arbeitszeiten, die sich an den Ruhezeiten der Fuhrparks orientieren, auch das Angebot von Hol- und Bringdiensten und der Einsatz von Mobilitätsfahrzeugen für Fahrer. Zur Abrundung des Dienstleistungsportfolios wurde mit der WAD Werner Automobil-Dienste GmbH einer der größten regionalen Nutzfahrzeug- und Aufliegervermieter als Kooperationspartner gewonnen. Dieser ist ebenfalls in den Räumlichkeiten von OsnaTruck ansässig.



UNTERNEHMENSGRÜNDER: Von links Jan Weitkamp, Jens Munsberg und Ewald Menke.

Verkaufsberater Werner Struckmann
feierte 50-jähriges Betriebsjubiläum.

Im Jahre 1964, noch keine 14 Jahre alt, begann Werner Struckmann seine Lehre im Autohaus Weitkamp zum Kfz-Mechaniker.

Nach dem erfolgreichen Abschluss der Kfz-Meisterschule in Bielefeld im Jahre 1977 wurde Werner Struckmann erster Serviceberater des Autohauses, damals noch Annehmer genannt.

Aus dem Annehmer wurde dann der Automobilverkäufer, zuerst in Personalunion, später der professionelle Verkaufsberater, als der er noch heute sehr erfolgreich tätig ist.



EIN HALBES JAHRHUNDERT IM AUTOHAUS WEITKAMP: Jubilar Werner Struckmann (2.v.l.) mit Seniorchef Horst Weitkamp, Waltraud Weitkamp und Jan Weitkamp.

„In unserer heutigen Gesellschaft ist ein 50-jähriges Betriebsjubiläum etwas sehr Besonderes. Ich freue mich deshalb außerordentlich, dass Werner Struckmann dem Autohaus Weitkamp 50 Jahre lang treu geblieben ist und so zu einem Markenzeichen unseres Autohauses geworden ist. Langjährige Mitarbeiter sind Ausdruck einer großen Verbundenheit mit unserem Unternehmen und ein wichtiges Standbein unserer Unternehmensentwicklung und Unternehmensphilosophie“, betonte Seniorchef Horst Weitkamp im Rahmen einer kleinen Feierstunde.

Impressum.

Herausgeber (V.i.s.d.P):
Autohaus Weitkamp GmbH & Co. KG
Schröttinghauser Str. 23-24
32351 Stemwede-Levern
Tel. 05745 9211-0 · Fax 05745 9211-20
info@weitkamp.de

Preise, soweit nicht anders angegeben
inkl. der gesetzlichen Mehrwertsteuer.

Druckfehler, Irrtümer und Änderungen
vorbehalten. Alle Angaben ohne Gewähr.

Nachdruck - auch auszugsweise - nur mit
schriftlicher Genehmigung.

www.marketinghaltig.de

Willkommen in den Unternehmen der Weitkamp-Gruppe.



Autohaus Weitkamp GmbH & Co. KG
Autorisierter Mercedes-Benz Verkauf und Service
Schröttinghauser Straße 23-24
32351 Stemwede-Levern
Tel. 05745 9211-0 · Fax 05745 9211-20
info@weitkamp.de



Auto Service GmbH
Freie Werkstatt und Tankstelle
Leverner Str. 6
32351 Stemwede-Levern
Tel. 05745 2121 · Fax 05745 1322
autoservice@weitkamp.de



Autohaus Weitkamp GmbH
Autorisierter smart Verkauf und Service
Am Dornbusch 2
32312 Lübbecke
Tel. 05741 2346-0 · Fax 05741 2346-29
smart@weitkamp.de



JCW Autovermietung GmbH
Autovermietung
Schröttinghauser Straße 23
32351 Stemwede-Levern
Tel. 05745 9211-37 · Fax 05745 9211-19
jcw-autovermietung@weitkamp.de



www.weitkamp.de



m.weitkamp.de



www.facebook.com/Autohaus.Weitkamp